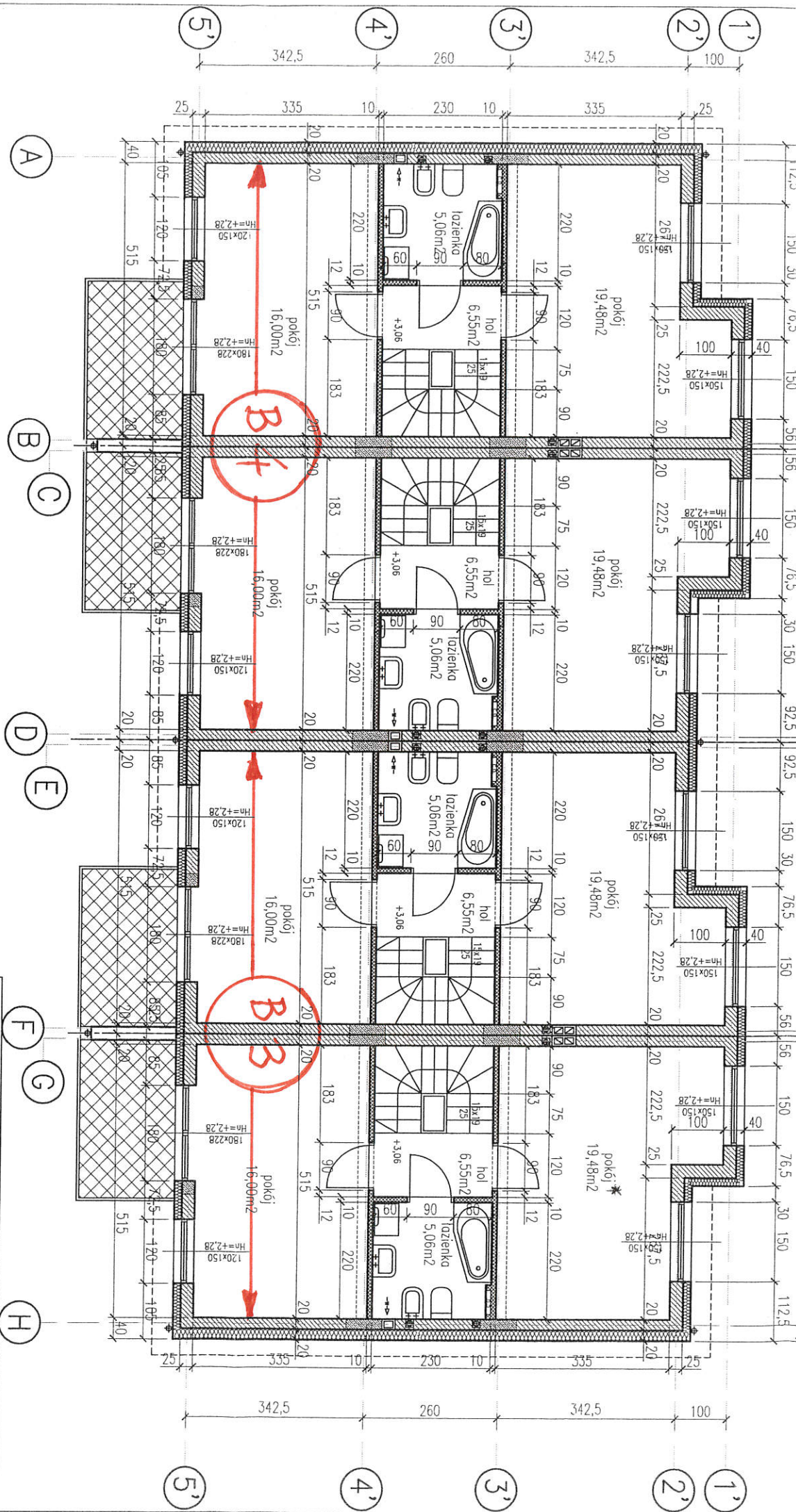


* - pomieszczenia na piętrze i poddaszu lokali B3a mają funkcję pokoi rekreacyjnych (ze względu na odległość od ich okien do miejsca parkingowego < 5m, w myśl Rozporządzenia Ministra Infrastruktury z dnia 12 kwietnia 2002 r. w sprawie warunków technicznych, jakim powinny odpowiadać budynki i ich usytuowanie pokój rekreacyjny traktowany jest jako "pomieszczenie na pobyt ludzi" a nie "pomieszczenie na stały pobyt ludzi").

Budowa zespołu 4 budynków mieszkalnych jednorodzinnych w zabudowie bliźniaczej, dojścia i dojazdu oraz 8 miejsc parkingowych	
adres:	m. Grabie gm. Wieliczka dz. nr 521/32, 521/33, 528/1, 528/2
projekt / branża:	projekt techniczny / architektura
autor:	mgr inż. arch. Wojciech Pietkun - UAN 297/89
rysunek:	maj 2021 r. - skala 1:100
Rzut poddasza	
4 _{1/3}	

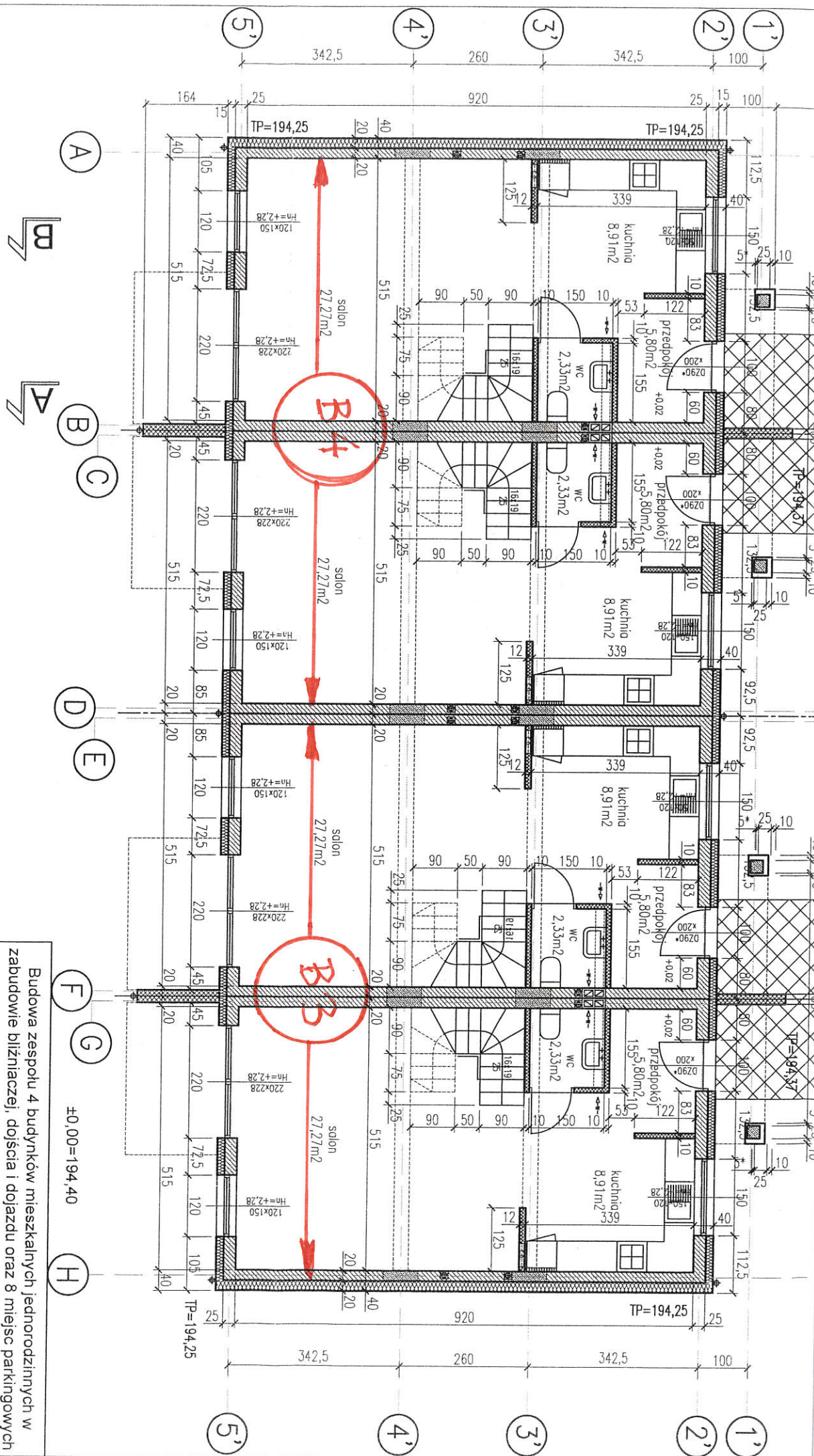


* - pomieszczenia na piętrze i poddaszu lokalu B4a mają funkcję pokoi rekreacyjnych (ze względu na odległość od ich okien do miejsca parkingowego < 5m, w myśl Rozporządzenia Ministra Infrastruktury z dnia 12 kwietnia 2002 r. w sprawie warunków technicznych, jakim powinny odpowiadać budynki i ich usytuowanie pokoi rekreacyjny traktowany jest jako "pomieszczenie na pobyt ludzi" a nie "pomieszczenie na stały pobyt ludzi").

[Handwritten signature]

Budowa zespołu 4 budynków mieszkalnych jednorodzinnych w zabudowie bliźniaczej, dojścia i dojazdu oraz 8 miejsc parkingowych

adres:	m. Grabie gm. Wieliczka
projekt / branża:	dz. nr 521/32, 521/33, 528/1, 528/2
autor:	projekt techniczny / architektura
rysunek:	mgr inż. arch. Wojciech Pietkun - UAN 297/89
	maj 2021 r. - skala 1:100
	Rzut piętra



±0,00=194,40

±0,00=194,40

±0,00=194,40

Budowa zespołu 4 budynków mieszkalnych jednorodzinnych w zabudowie bliźniaczej, dojścia i dojazdu oraz 8 miejsc parkingowych

adres:	m. Grabie gm. Wieliczka	
projekt / branża:	dz. nr 521/32, 521/33, 528/1, 528/2	
autor:	projekt techniczny / architektura	
rysunek:	mgr inż. arch. Wojciech Pietkun - UAN 297/89	
	maj 2021 r. - skala 1:100	
	Rzut parteru	2 /13