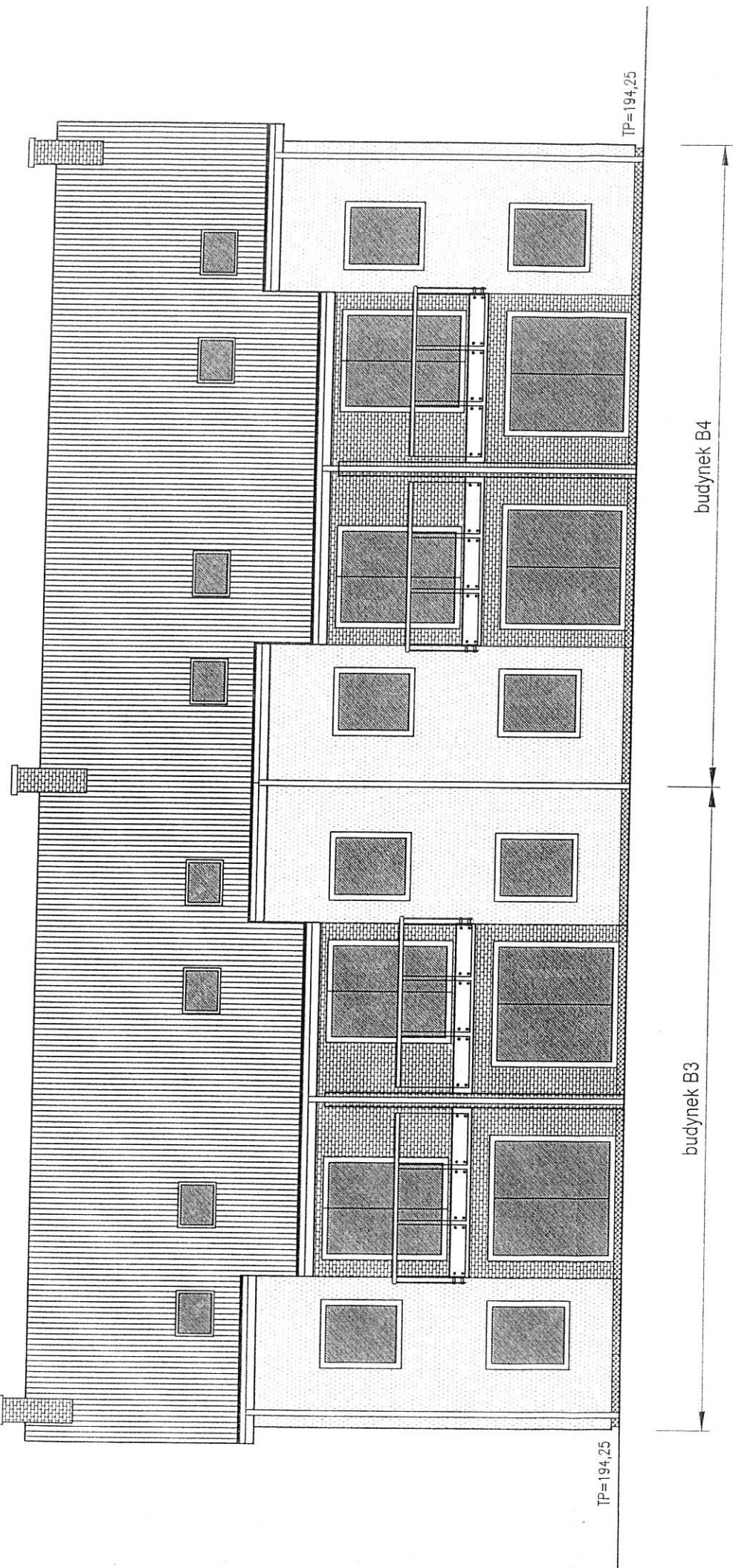


Elewacja północno-zachodnia





Elewacja południowo-wschodnia

Budowa zespołu 4 budynków mieszkalnych, jednorodzinnych w zabudowie bliźniaczej, dojścia i dojazdu oraz 8 miejsc parkingowych	
adres:	m. Grabie gm. Wieliczka dz. nr 521/32, 521/33, 528/1, 528/2
projekt / branża:	projekt techniczny / architektura
autor:	mgr inż. arch. Wojciech Pietkun - UAN 297/89
rysunek:	maj 2021 r. - skala 1:100
<b>12</b> Elewacje N-W, S-E - bud. B3 i B4 /13	